

CONSIGNES ENTRETIEN DETENDEURS UTILISATEURS

L'utilisateur vérifie l'absence de craquelure sur les flexibles,



IL vérifie l'absence d'hernie,



Il vérifie les serrages des flexibles sur le premier étage,



Il vérifie l'intégrité de l'embout,

Il vérifie la présence du collier de serrage sur l'embout.



Il doit signaler tout défaut au DP du jour et isoler le matériel dans la zone prévue pour le matériel en maintenance.

Il vérifie la propreté du 2ème étage et le rince à l'eau si nécessaire

Il procède à la désinfection du 2ème étage en utilisant le spray d'E



Il suspend le détendeur sur le rack dédié.



CONSIGNES ENTRETIEN STABS UTILISATEURS

L'utilisateur vide l'eau du gilet



Il sort les plombs des poches



Il resserre les sangles des épaules.

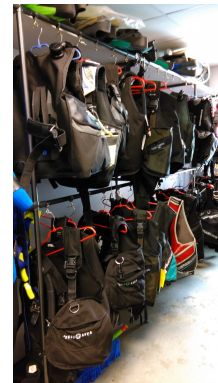
Il apporte une inspection visuelle sur le bon état des boucles, des sangles, du tuyau annelé, de l'inflateur et des cordons de purge



Il doit signaler tout défaut au DP du jour et isoler le matériel dans la zone prévue pour le matériel en maintenance.



Lorsque le matériel est conforme, il est placé sur son cintre et accroché sur la penderie.



CONSIGNES ENTRETIEN MANOMETRES UTILISATEURS

L'utilisateur vérifie l'absence de craquelure sur le flexible



Il vérifie l'absence d'hernie

Il vérifie le serrage du flexible sur le premier étage



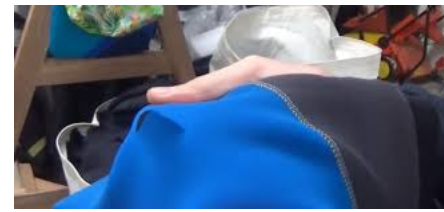
Il vérifie que l'aiguille soit revenu sur le zéro



Il doit signaler tout défaut au DP du jour et isoler le matériel dans la zone prévue pour le matériel en maintenance.

CONSIGNES ENTRETIEN COMBINAISONS UTILISATEURS

Il replace la combinaison à l'endroit



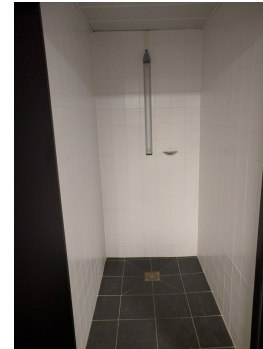
L'utilisateur vérifie l'absence de déchirure ou d'accroc



Il constate le bon fonctionnement de la fermeture éclair.



Il rince la combinaison à l'eau claire dans la douche.



Il suspend la combinaison sur son cintre et l'accroche en la rangeant par ordre de taille sur le rack prévu.



Il doit signaler tout défaut au DP du jour et isoler le matériel dans la zone prévue pour le matériel en maintenance.

CONSIGNES ENTRETIEN MASQUES UTILISATEURS

L'utilisateur vérifie l'absence de rayures sur la vitre.



Il vérifie l'absence de craquelure sur la jupe.



Il vérifie, en tirant sur la sangle l'intégrité de la sangle et des attaches.



Il doit signaler tout défaut au DP du jour et isoler le matériel dans la zone prévue pour le matériel en maintenance. Il rince le masque à l'eau claire et le suspend sur le rack prévu.

CHARTRE D'UTILISATION DU MATERIEL MIS A DISPOSITION PAR LE CLUB



L'utilisateur du matériel mis a disposition par le PALM s'engage à respecter les consignes :

CONSIGNES ENTRETIEN DETENDEURS UTILISATEURS

CONSIGNES ENTRETIEN STABS UTILISATEURS

CONSIGNES ENTRETIEN MANOMETRES UTILISATEURS

CONSIGNES ENTRETIEN COMBINAISONS UTILISATEURS

CONSIGNES ENTRETIEN MASQUES UTILISATEURS

Ces consignes ont été consultées par l'utilisateur et elles sont affichées dans le local

Ces matériels sont considérés comme des EPI et conformément à la réglementation en vigueur, l'utilisateur bénéficie d'une traçabilité d'entretien de ces matériels. L'utilisateur respecte les consignes d'utilisation et d'entretien avant restitution.

Nom :

Prénom :

Date :